

WELCOME 欢迎
Willkommen ようこそ
Bienvenue benvenuto
добро пожаловать
Bienvenido بك أهلا

专注于CNC数控车铣加工
Focus on CNC Machining Parts

高品质
High Quality



高精密
High Precision



SHENZHEN PROMOSTAR HARDWARE CO.,LTD

2009

Promostar
registered at
HONGKONG as
a Trading
Company.

2013

Promostar
Registered at
ShenZhen and
has it's own's
production.

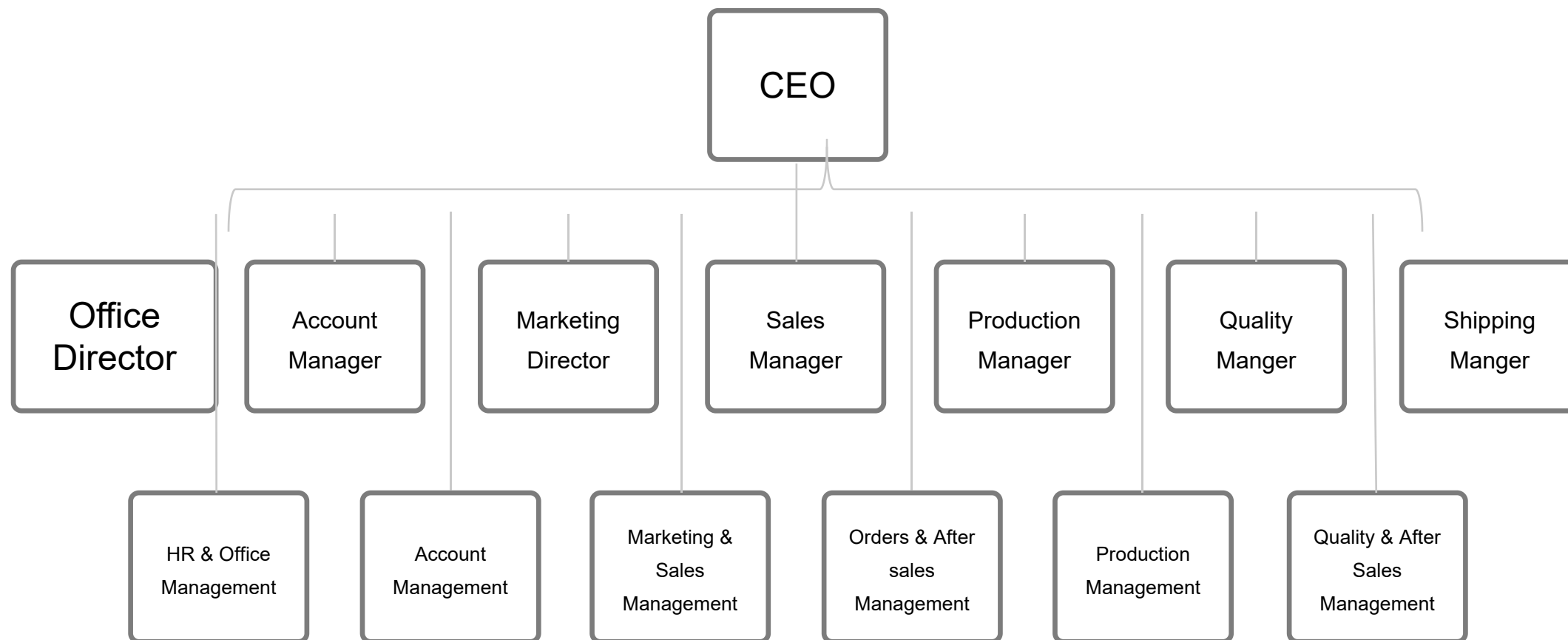
2016

Promostar
combined with
HONGZHI
Industrie GmbH
Germany.

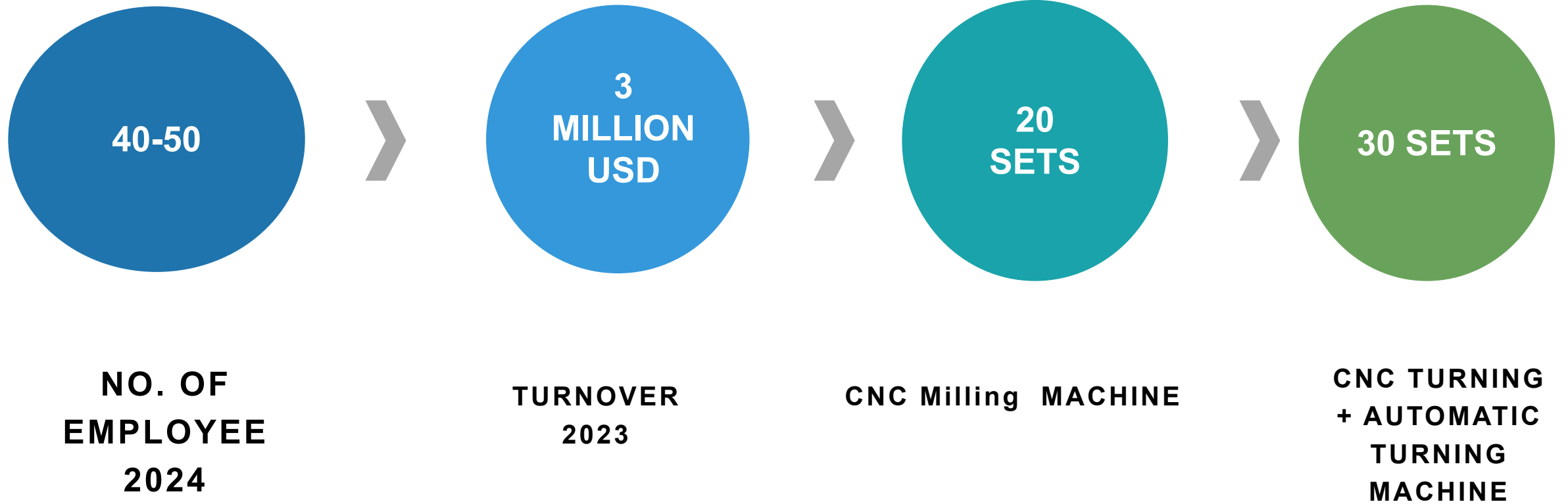
2023

Promostar
starts to work
with some
important
Customers in
Automotive
Industry.

Organizational Structure 组织架构图



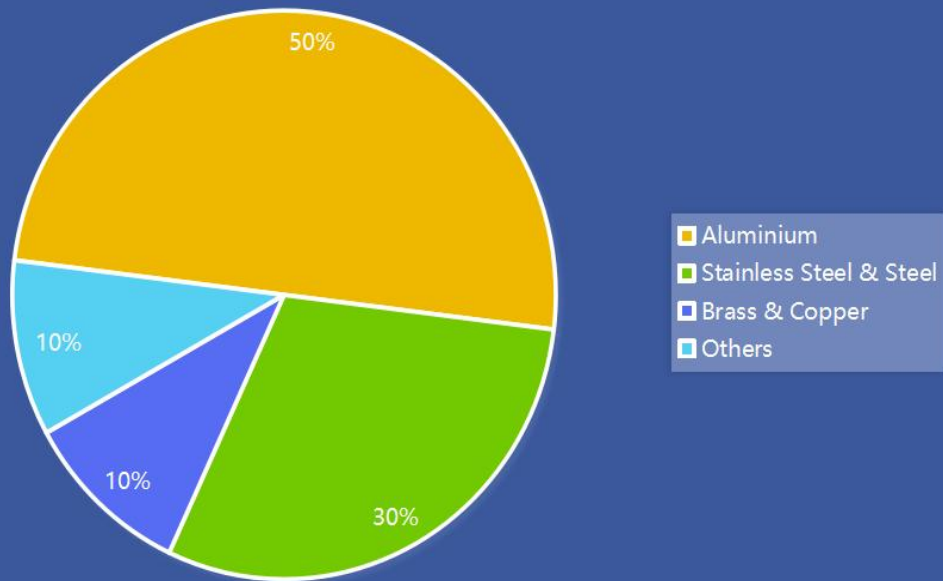
LATEST DATA DISPLAY



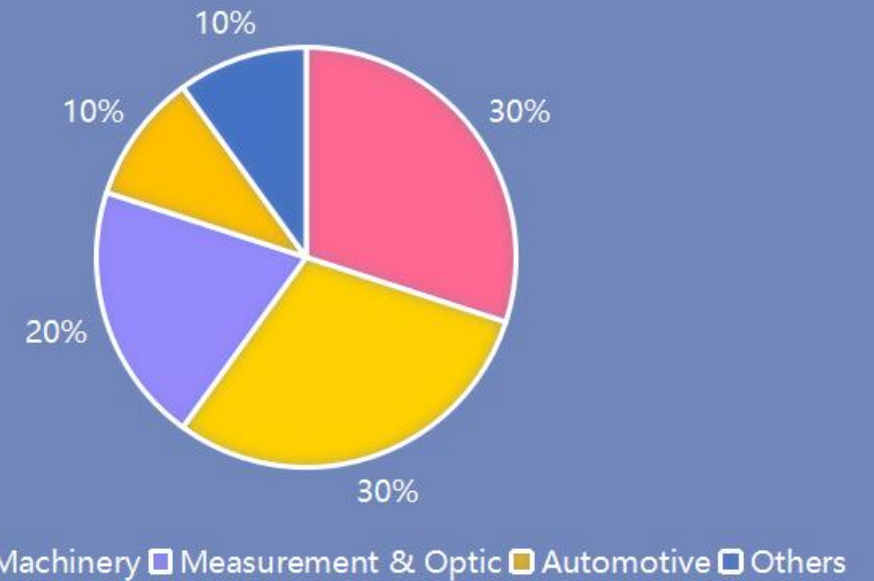


CNC MACHINING, CNC TURNING,AUTOMATIC TURNING

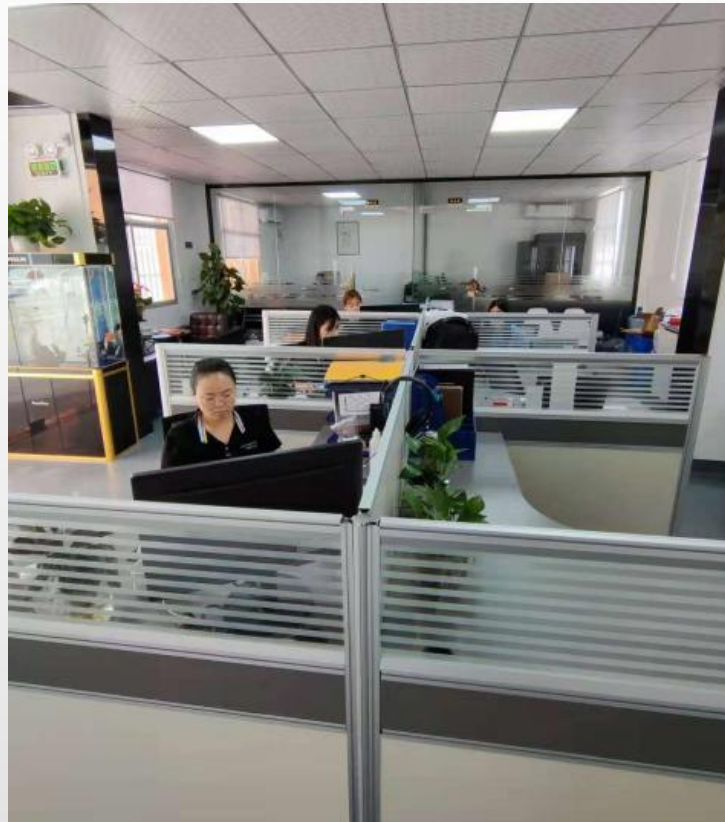
MATERIAL IN CAPACITY



APPLICATION FIELD



Company Overview



Workshop&Equipment

CNC TURNING MACHINING





Workshop&Equipment

CNC TURNING MACHINING



技术参数

3500r/min到达时间1S,刹车时间小于1S

型 号		CFG46/CZG46	CFG56/CZG56
NC	宝元 /新代/KND	5800 / 21TA / 1100	
加工能力	主轴通孔直径	Ø56mm	Ø66mm
	最大棒料直径	Ø45mm	Ø51mm
	最大回转直径	Ø350mm	Ø350mm
	最大加工长度	100mm	100mm
	X轴最大行程	720mm	720mm
	Z轴最大行程	280mm	280mm
	X/Z轴最快移动速度	30m/min	30m/min
	重复定位精度	0.005mm	0.005mm
	中心高	60mm	60mm
电机	异步伺服电机	5.5kw	7.5kw
	主轴最高转速	5000r/min	4000r/min
	X轴伺服电机	850W	1300W
	Z轴伺服电机	850W	1300W
刀具	排刀数	5-10	
	动力刀具	无	
机床总功率		9kw	13kw

Workshop&Equipment

CNC TURNING MACHINING



技术参数		3500r/min到达时间1S,刹车时间小于1S			
型 号		CB46DW	CB56DW	CL46DW	CL56DW
NC	宝元 /新代/KND	5800 / 21TA / 1100			
加工能力	最大棒料直径	∅45mm	∅51mm	∅45mm	∅51mm
	最大回转直径	∅350mm	∅350mm	∅350mm	∅350mm
	最大加工长度	350mm	350mm	550mm	550mm
	X轴最大行程	250mm	250mm	250mm	250mm
	Z轴最大行程	380mm	380mm	580mm	580mm
	X/Z轴最快移动速度	30m/min	30m/min	30m/min	30m/min
	重复定位精度	0.005mm	0.005mm	0.005mm	0.005mm
马达	异步伺服电机	7.5kw	11kw	7.5kw	11kw
	主轴最高转速	4500r/min	3000r/min	4500r/min	3000r/min
	X轴伺服电机	1300W	1300W	1300W	1300W
	Z轴伺服电机	1300W	1300W	1300W	1300W
刀具	刀塔刀具数	8-12	8-12	8-12	8-12
尾座	尾座行程	380	380	580	580
	顶针锥度	MT4	MT4	MT4	MT4
	尾座轴径	∅72	∅72	∅72	∅72
其它	机床总功率	12kw	14kw	12kw	14kw
	机床尺寸	2300X1650X1800	2300X1650X1800	2580X1739X1945	2580X1739X1945
	机床重量	4300kg	4500kg	5000kg	5000kg

Workshop&Equipment

CNC MILLING MACHINING



CNC MILLING MACHINING



Workshop&Equipment

CNC MILLING MACHINING T-856S



2.1、基本参数

名 称		单 位	参 数	备 注
加工范围	工作台行程(X 轴)	mm	800	
	滑鞍行程(Y 轴)	mm	550	
	主轴箱行程(Z 轴)	mm	600	
	主轴端面到工作台面距离	mm	125~725	
	主轴中心至立柱导轨面距	mm	590	
工作台	工作台尺寸	mm	1000*500	
	工作台承重	Kg	500	
	T 型槽(槽数-槽宽*间距)	mm	5-18*100	
主轴	电机功率(额定/短时)	kw	7.5/11	
	电机扭矩(额定/短时)	N.m	35.8/95.5	
	转速范围	r/min	50~12000 (直联)	
	主轴直径	mm	φ 150	
	刀柄规格	/	BT40	
	拉钉规格	/	P40T-I (MAS403)	
导轨	X 轴	mm	2-35 滚柱	
	Y 轴	mm	2-45 滚柱	
	Z 轴	mm	2-45 滚柱	

Workshop&Equipment

CNC MILLING MACHINING T600SE



	名 称	单 位	参 数	备 注
加工范围	工作台行程(X 轴)	mm	600	
	滑鞍行程(Y 轴)	mm	400	
	主轴箱行程(Z 轴)	mm	320	
	主轴鼻端到工作台面距离	mm	140-460	
	主轴中心至立柱导轨面距离	mm	445	
	工作台尺寸	mm	700*400	
工作台	工作台承重(均匀承重)	Kg	250	
	T 型槽(槽数-槽宽*间距)	mm	3-18*125	
	电机功率(额定/短时)	kW	3.7/5.5	
主轴	电机扭矩(额定/短时)	N.m	14.1/21	
	主轴电机转速	rpm	20-20000	
	主轴直径	mm	Φ100	
导轨	主轴锥度	/	BT30	
	X 轴导轨规格	/	25	
	Y 轴导轨规格	/	30	
驱动	Z 轴导轨规格	/	35	
	丝杠规格 X、Y、Z	mm	X:25 Y:25 Z:32	
	电机功率 X/Y/Z	kw	1.5/1.5/2.2	
速度	切削进给速度范围	mm/min	1-30000	
	X/Y/Z 轴快移速度	m/min	48/48/48	
机 床 精度	定位精度(X/Y/Z)	mm	0.006	GB/T 18400.4 (全行程)
	重复定位精度(X/Y/Z)	mm	0.004	

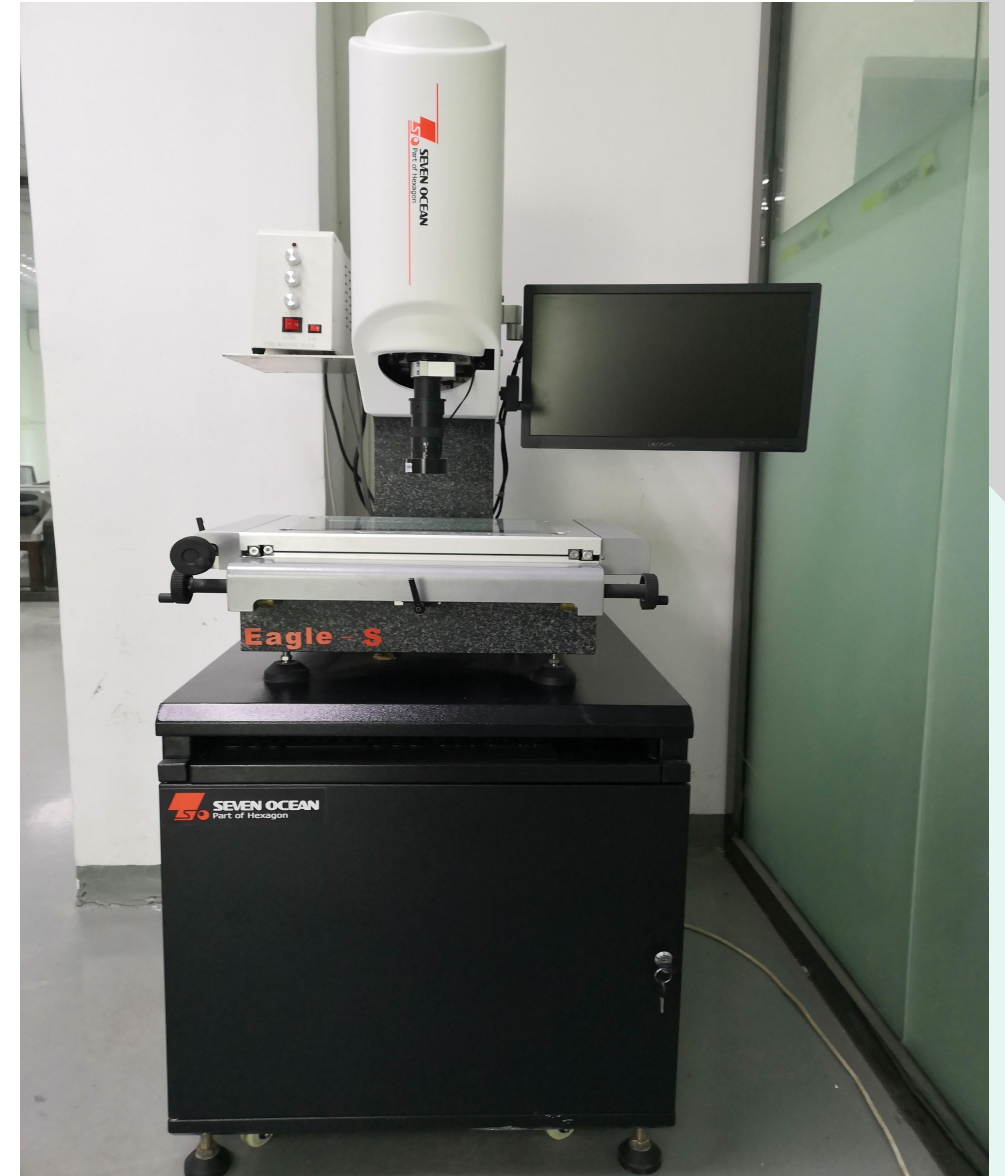
Workshop&Equipment

CNC MILLING MACHINING T-500SE

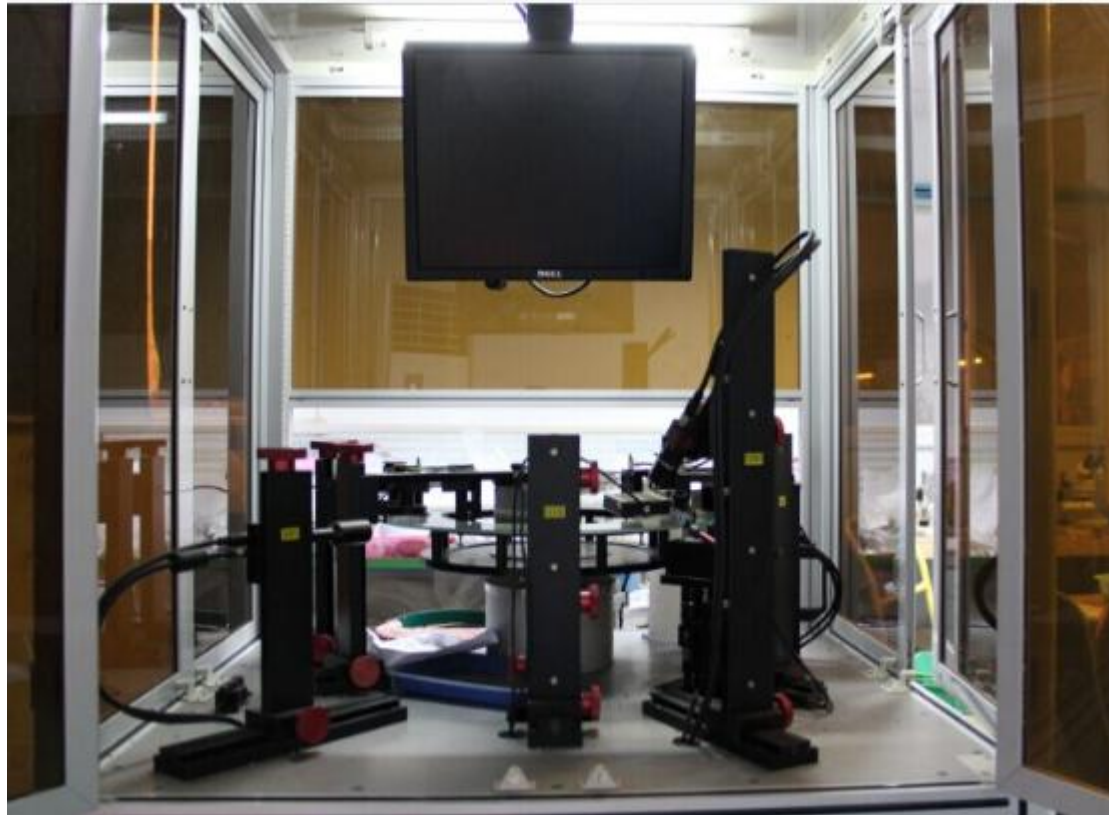


名 称		单 位	参 数	备 注
加工范围	工作台行程(X 轴)	mm	500	
	滑鞍行程(Y 轴)	mm	400	
	主轴箱行程(Z 轴)	mm	320	
	主轴鼻端到工作台面距离	mm	180-500	
	主轴中心至立柱导轨面距离	mm	445	
工作台	工作台尺寸	mm	620*400	
	工作台承重(均匀承重)	Kg	250	
	T 型槽(槽数-槽宽*间距)	mm	3-14*120	
主轴	电机功率(额定/短时)	kW	3.7/5.5	
	电机扭矩(额定/短时)	N.m	14.1/21	
	主轴电机转速	rpm	20-20000	
	主轴直径	mm	Φ100	
	主轴锥度	/	BT30	
导轨	X 轴导轨规格	/	25	
	Y 轴导轨规格	/	30	
	Z 轴导轨规格	/	35	
驱动	丝杠规格 X、Y、Z	mm	X:25 Y:25 Z:32	
	电机功率 X/Y/Z	kw	1.5/1.5/2.2	
速度	切削进给速度范围	mm/min	1-30000	
	X/Y/Z 轴快移速度	m/min	48/48/48	
机床精度	定位精度(X/Y/Z)	mm	0.006	GB/T 18400.4 (全行程)
	重复定位精度(X/Y/Z)	mm	0.004	

Quality Checking Equipment



Quality Checking Equipment



Quality Checking Equipment



Quality Checking Equipment

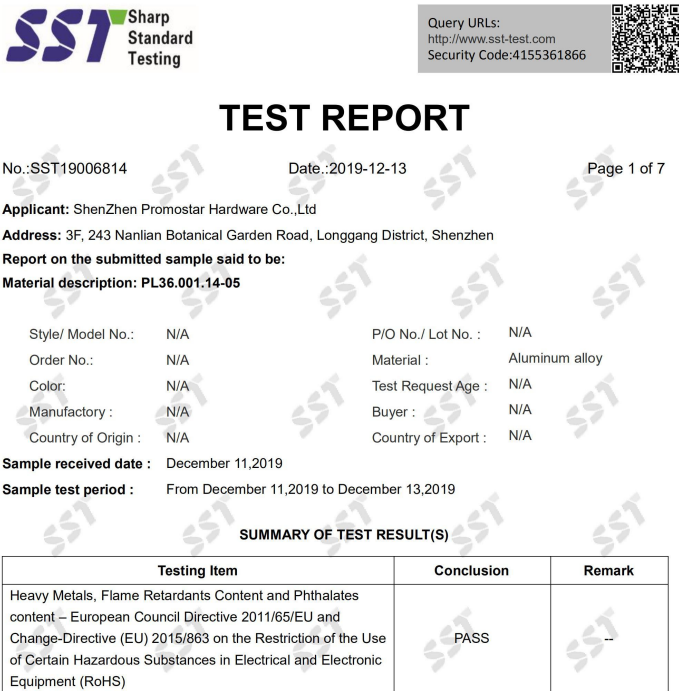


ISO 9001:2015



CERTIFICATIONS

ROHS



*****FOR FURTHER DETAILS, PLEASE REFER TO THE FOLLOWING PAGE(S)*****

Signatories:

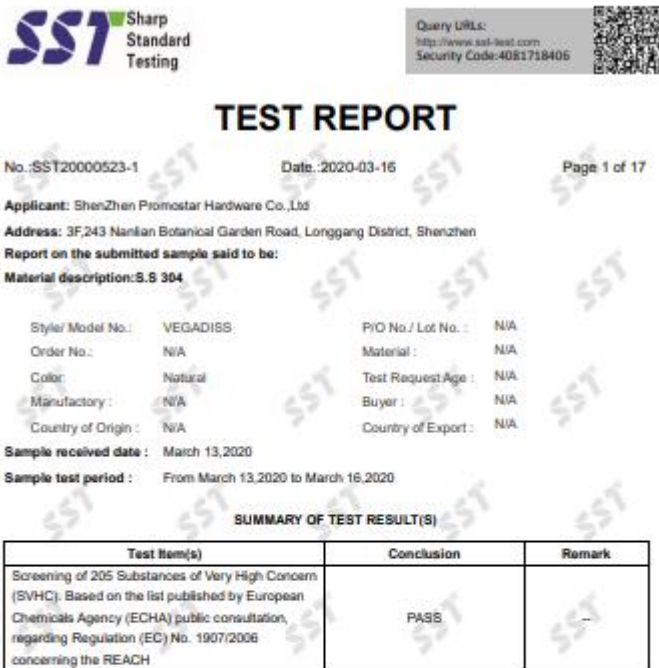
John Yue
Lab Manager



Hotline: 0769-85584050
Sharp Standard Testing Technology Co., Ltd.

No.42 Houjie Road East, Houjie Town, DongGuan, Guangdong, China
Mail: sst@sst-test.com Tel: 86-769-85584050 http://www.sst-test.com

REACH



*****FOR FURTHER DETAILS, PLEASE REFER TO THE FOLLOWING PAGE(S)*****

Signatories:

John Yue
Lab Manager



Hotline: 0769-85584050
Sharp Standard Testing Technology Co., Ltd.

No.42 Houjie Road East, Houjie Town, DongGuan, Guangdong, China
Mail: sst@sst-test.com Tel: 86-769-85584050 http://www.sst-test.com

CNC车&铣系列

CNC TURNING & MILLING PARTS



材料: 铝、不锈钢、钛、铁、黄铜、红铜、POM等
Material: Aluminium, Stainless Steel, Titanium, Steel, Brass, Copper, POM and so on.
表面处理: 氧化、发黑、电镀、喷油、喷漆、橡胶手感漆等
Finishes: Anodize, Oxidize, Electric-Plating, Liquid Painting, Rubber Painting etc.
承接数量Capacity: from 1pc-10,000pcs
机器行程Working Size: x: 1-855mm z: 250mm

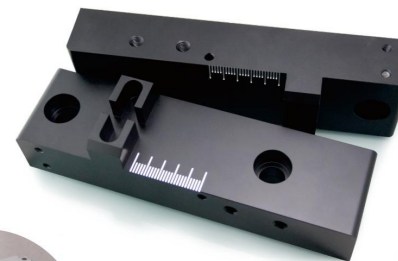


CNC铣床系列

CNC MILLING PARTS



材料: 铝、不锈钢、钛、铁、黄铜、红铜、POM等
Material: Aluminium, Stainless Steel, Titanium, Steel, Brass, Copper, POM and so on.
表面处理: 氧化、发黑、电镀、喷油、喷漆、橡胶手感漆等
Finishes: Anodize, Oxidize, Electric-Plating, Liquid Painting, Rubber Painting etc.
承接数量Capacity: from 1pc-10,000pcs
机器行程Working Size: x: 1-1060mm y: 1-600mm z: 1-600mm



自动车床系列

AUTOMATIC TUNING PARTS

材料: 铝、不锈钢、钛、铁、黄铜、红铜、POM等

Material: Aluminium, Stainless Steel, Titanium, Steel, Brass, Copper, POM and so on.

表面处理: 氧化、发黑、电镀、喷漆、橡胶平漆等

Finishes: Anodize, Oxidize, Electric-Plating, Liquid Painting, Rubber Painting etc.

承接数量Capacity: from 1 pc-1,000,000pcs

机器行程Working Size: x: 1-90mm y: 1-20mm



冲压系列

STAMPING PARTS

材料: 铝、不锈钢、钛、铁、黄铜、红铜、POM等

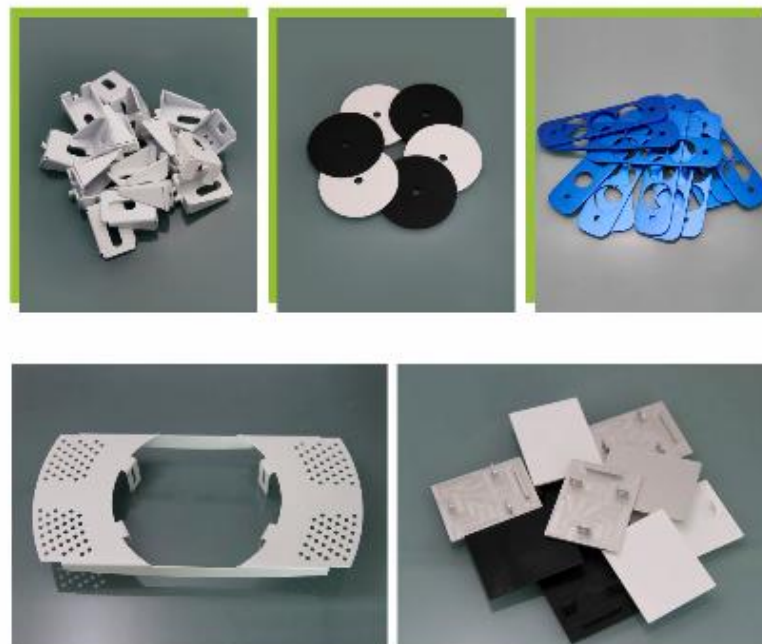
Material: Aluminium, Stainless Steel, Titanium, Steel, Brass, Copper, and so on.

表面处理: 氧化、发黑、电镀、喷漆、橡胶平漆等

Finishes: Anodize, Oxidize, Electric-Plating, Liquid Painting, Rubber Painting etc.

承接数量Capacity: from 1000pc-1,000,000pcs

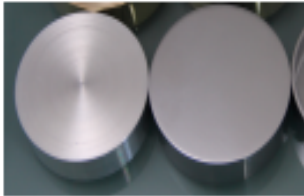


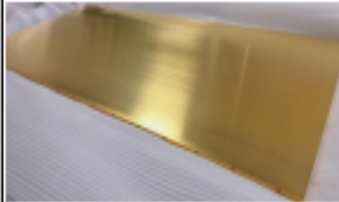



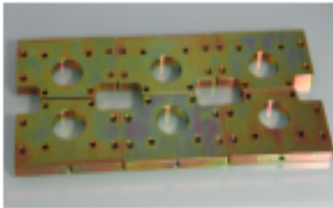




机器行程Working Size: x: from 0.1mm to 5mm



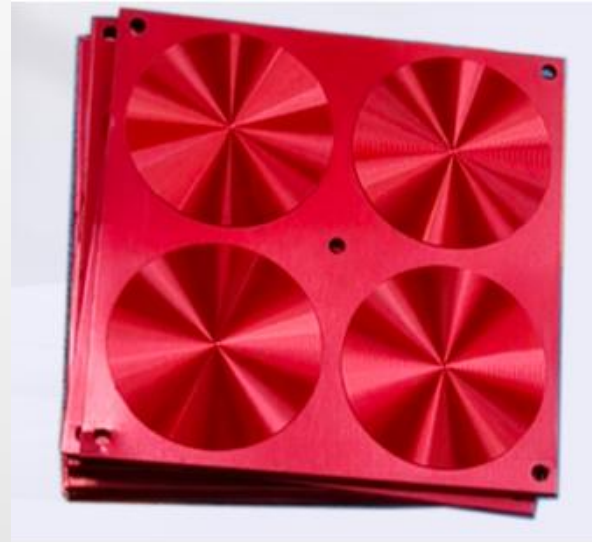
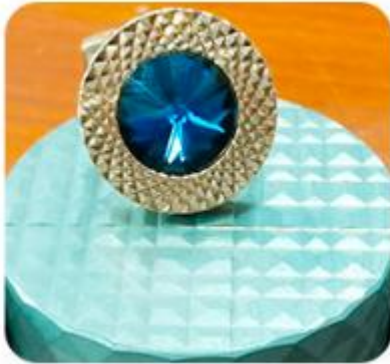
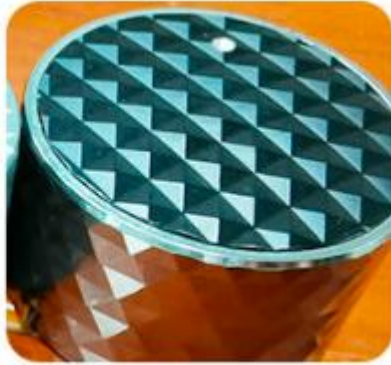
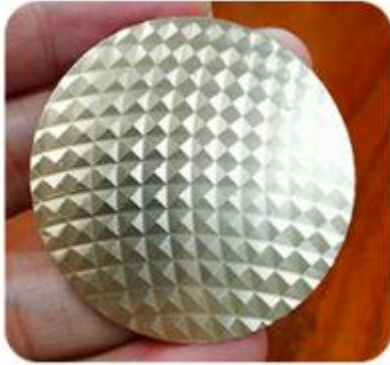
SURFACE TREATMENT

Raw Material	本色氧化 Natural Anodized	黑色氧化 Black Anodized	红色氧化 Red Anodized	氧化亮光 Brill Anodized	金色氧化 Gold Anodized	蓝色氧化 Blue Anodized
铝合金2024, 2017, 5754, 5083, 6061, 6063, 6082, 7075, Aluminium 2024, 2017, 5754, 5083, 6061, 6063, 6082, 7075,						
	粉色和玫瑰金氧化 Pick & Rose Gold Anodized	白色喷漆 White Painted	红色和玫瑰金氧化 Red & Rose Gold Anodized	白色和黑色喷漆 White & Black Rubber painted	电镀玫瑰金 Rose Gold Electro Plated	灰色50µm硬质氧化 Grey 50 µm Hard Anodized
						

SURFACE TREATMENT

Raw Material	镀镍 Nickel Plated	黑色喷漆 Black Painted	电镀哑铬 Satin Chrome Plated	电镀24K金 24K Gold Plated	电镀铬色 Chrome Plated	电镀枪色 Gun metal plated
红铜, 黄铜类 Copper T2, Brass CuZn39Pb2, CuZn40Pb3						
铁, 合金钢, 不锈钢类 Iron, Alloy Steel, Stainless Steel,	铁件发黑 Black Oxidize (Steel item only)	电镀彩锌 Yellow Zinc-Plated	拉丝 (不锈钢) Brush (Stainless Steel)	抛光 (不锈钢) High Polish (Stainless Steel)	镀锌 Blue Zinc Plated	电解抛光 (不锈钢) Electro Polishing (Stainless steel)
						

Knurling & Pattern



OUR CUSTOMERS





THANKS

